

Bedienungsanleitung

Blueair Sense

Inhalt

3	Einleitung
4	Erste Schritte
7	Optimierung des Blueair-Systems
8	Filterwechsel
11	Filter



DIESES GERÄT KANN VON KINDERN MIT EINEM ALTER VON MINDESTENS 8 JAHREN UND PERSONEN MIT EINGESCHRÄNKTEN KÖRPERLICHEN, SENSO-RISCHEN ODER GEISTIGEN FÄHIGKEITEN ODER MANGELNDEN ERFAHRUN-GEN UND KENNTNISSEN VERWENDET WERDEN, WENN EINE ENTSPRECHEN-DE ÜBERWACHUNG ODER EINWEISUNG IN DIE SICHERE BETRIEBUNG DES GERÄTES STATTFINDET, DIE AUCH EIN VERSTÄNDNIS DER DAMIT REINIGUNG UND WARTUNG DÜRFEN NICHT MIT DEM GERÄT SPIELEN. REINIGUNG UND WARTUNG DÜRFEN NICHT VON UNBEAUFICHTIGTEN KINDERN VORGE-NOMMEN WERDEN.

Einleitung

Vielen Dank, dass Sie sich für Blueair entschieden haben. Vor der Verwendung des Blueair-Luftreinigers machen Sie sich bitte in wenigen Minuten mit den Bedienungsgrundlagen vertraut.

Filterwechsel

Der Blueair-Filter sollte auf jeden Fall entsprechend der empfohlenen Filterwechselplanung ausgetauscht werden. Dadurch wird sichergestellt, dass der Blueair-Luftreiniger in einem erstklassigen Zustand bleibt, siehe Seite 8.

Verlängerung der Garantie

Füllen Sie die Garantiekarte aus und senden Sie diese zur Verlängerung Ihrer Garantie noch heute an Blueair.

Umwelt- und Klimaschutz

Luftreiniger von Blueair sorgen bei möglichst geringem Umwelteinfluss für die optimale Verbesserung der Raumluft. Das gesamte Gerät kann recycelt werden.

Erste Schritte

Allgemeine Sicherheitsanweisungen

Der Luftreiniger Blueair Sense ist ein Elektrogerät. Vor der Verwendung sind die Sicherheitsanweisungen zu lesen und die erforderlichen Vorkehrungen zur Senkung der Feuer-, Stromschlag- und Verletzungsgefahr zu treffen. **Die eingeschränkte Gewährleistung von Blueair gilt nur, wenn das Gerät diesen Anweisungen entsprechend eingesetzt wird.**

- Das dem Blueair-Gerät beiliegende, geerdete Stromkabel ist zu verwenden. Der Stecker passt in eine geerdete Steckdose. Der Stecker darf auf gar keinen Fall verändert werden.
- Das mitgelieferte Kabel dient zum Anschluss des Blueair-Geräts direkt an eine geeignete Steckdose (Spannungsetikett auf dem Gerät beachten). Das Kabel befindet sich unter dem Gerät in der Verpackung.

Aufstellung

Das Gerät ist an einem Ort aufzustellen, an dem die Luft frei in das Gerät eintreten, es verlassen und um es herum strömen kann. Der zulässige Mindestabstand von einem anderen Gegenstand beträgt 10 cm. Es dürfen nur Original-Blueair-Filter verwendet werden. **Das Gerät darf nicht an folgenden Standorten aufgestellt werden:**

	direkt auf oder neben weichen Möbeln wie Betten oder Vorhängen
	in der Nähe von Wärmequellen wie Heizkörpern, Feuerstellen oder Öfen
	in der Nähe von Feuchtbereichen wie Badezimmern oder Waschräumen, wo es in Kontakt mit Wasser kommen kann
	im Freien

Einstellungen

Das Stromkabel ist fest und vollständig in den tiefer gelegenen Anschluss am Boden des Geräts einzudrücken. Das andere Ende ist mit einer geerdeten Steckdose oder Anschlussleiste zu verbinden.

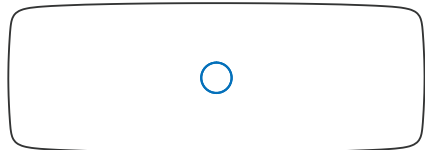
Das Blueair-Gerät ist durch Bewegung der Hand über das Display einzuschalten, das sich in der Mitte auf der Oberseite des Geräts befindet. Die blaue LED auf der Vorderseite des Geräts zeigt die Betriebsbereitschaft an.

Mit Hand über das Display fahren, bis drei blaue Ringe erscheinen. So wird das Gerät auf höchste Drehzahl gebracht. Dieses Vorgehensweise wird für die schnelle Anfangsreinigung, den Tagesbetrieb oder bei stark verunreinigter Luft empfohlen. Nach wenigen Minuten ist das Gerät dann auf die gewünschte Drehzahl einzustellen. Für den Nachtbetrieb wird ganz allgemein die Mindestdrehzahl empfohlen.

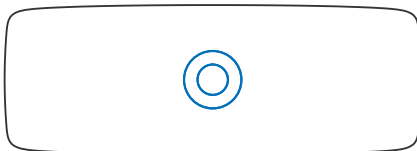
Displayfunktion



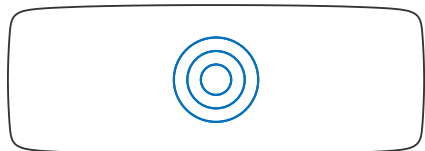
Aus Gründen der Energieeinsparung befindet sich das Display im Standby-Modus.



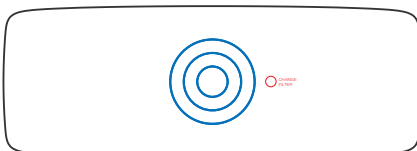
Drehzahleinstellung 1.



Drehzahleinstellung 2.



Drehzahleinstellung 3.



Wenn der Filter ausgewechselt werden muss, leuchtet eine rote Lampe auf.

Funktionsweise

Luft wird in den Luftreiniger gesaugt, wo die in der Luft vorhandenen Partikel und gasförmige Verunreinigungen im Vorfilter vom Typ HEPASilent Plus™ verbleiben. Danach strömt die Luft durch eine Ionenkammer, wo die restlichen Partikel mit negativen Ionen geladen werden. Diese geladenen Partikel werden an die Oberfläche des Filters HEPASilent Plus™ gezogen, während gereinigte, praktisch verschmutzungsfreie Luft in den Raum abgegeben wird.

Pflege und Wartung

Blueair-Luftreiniger zeichnen sich durch ihre hochwertige Konstruktion, Materialien und Ausführung aus. Damit das Gerät immer seine optimale Leistung erbringen kann, sollte es regelmäßig gereinigt werden. Vor der Reinigung oder Wartung ist das Gerät vom Stromnetz zu trennen.

- Das Lufteinlassgitter kann von innen mit dem Staubsauger gereinigt werden, wenn der Filter zum Austausch entfernt wird.
- Die kleinen Eingangsöffnungen sind mit dem Staubsauger und weichen Bürstenaufsätzen zu reinigen.
- Die Außenseite des Geräts ist mit einem weichen, sauberen und feuchten Tuch zu reinigen.
- Das Gerät darf nie mit Benzin, chemischen Lösungsmitteln oder ätzenden Stoffen gereinigt werden, weil dadurch die Oberfläche beschädigt werden kann.
- Nicht zulassen, dass Fremdkörper in die Belüftungs- oder Ausgangsöffnungen gelangen. Dadurch kann es zu Stromschlägen oder Beschädigungen des Geräts kommen.
- Die elektrischen oder mechanischen Funktionen des Blueair-Geräts dürfen nicht vom Besitzer selbst repariert oder eingestellt werden. Der vor Ort jeweils zuständige Händler oder der Hersteller Blueair halten jederzeit Garantieinformationen bereit.

Optimierung des Blueair-Systems

Das Blueair-System ist leicht zu bedienen. Sicherstellen, dass das Gerät die richtige Größe für den Raum hat, und den Filter dem empfohlenen Filterwechselplan entsprechend austauschen. Dabei darf nie vergessen werden, dass jede Luftreinigungsanlage genau wie Klimaanlage und Heizgeräte beim zu kühlenden oder zu erwärmenden Luftvolumen Begrenzungen in Bezug auf die Luftmengen hat, die sie reinigen soll. Daher sind die folgenden, allgemein gültigen Richtlinien einzuhalten.

Fenster schließen

An einem heißen Sommertag würde man seine Fenster nicht öffnen und gleichzeitig erwarten, dass die Klimaanlage wirkungsvoll arbeitet, weil man spürt, wie die warme Luft in das Zimmer kommt, während die kalte es verlässt. Obwohl man nicht sehen kann, dass die verunreinigte Luft in das Zimmer kommt, während die saubere es verlässt, gilt dieselbe Logik für den Luftreiniger.

Türen ebenfalls schließen

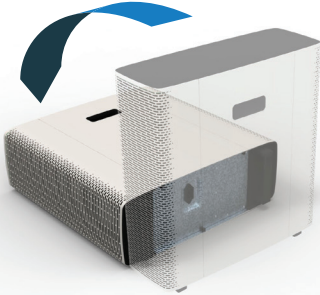
Wie man in einer kalten Winternacht einen Teil seines Hauses abtrennt, damit die Heizung effektiver arbeiten kann, sollte auch das Zimmer, in dem die Anlage steht, im Sinne der optimalen Ergebnisse abgetrennt werden.

Die Anlage 24 Stunden pro Tag laufen lassen

Die besten Ergebnisse erzielt das Blueair-Gerät, wenn es 24 Stunden pro Tag und 7 Tage pro Woche arbeitet. Der Betrieb rund um die Uhr stellt sicher, dass die saubere, gefilterte Luft ständig im Zimmer zirkuliert. Blueair-Systeme zeichnen sich durch ihren hervorragend niedrigen Stromverbrauch aus. Die Kosten für den Betrieb eines Blueair-Luftreinigers sind abhängig von Gerät und Betriebsdrehzahl etwa genauso hoch wie die einer einzelnen Glühbirne.

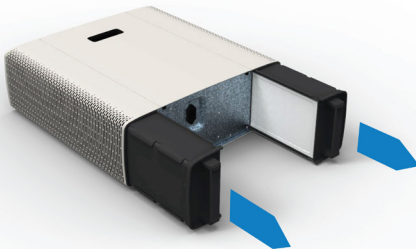
Filterwechsel

Schritt 1



Das Gerät ausschalten, den Stecker ziehen und das Gerät auf seine Rückseite legen.

Schritt 2



Die Filterkassetten an den Griffen herausziehen.

Schritt 3



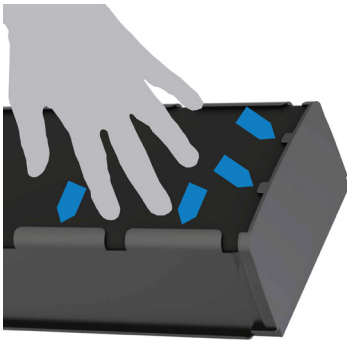
Die Partikelfilter und die Kohlefilterplatten aus den einzelnen Kassetten ziehen.

Schritt 4



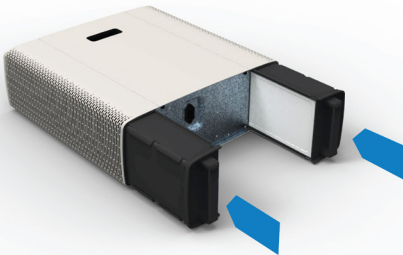
Die neuen Filter in die einzelnen Kassetten einlegen.

Schritt 5



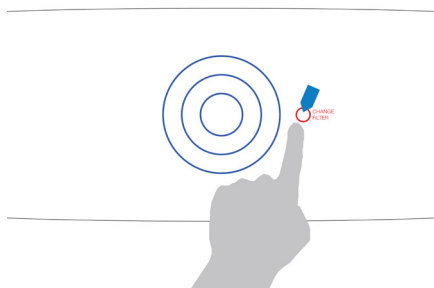
Durch Schieben der Filter unter die Laschen an den Kassetten sicherstellen, dass die Kohlefilterplatten an ihrem Platz bleiben.

Schritt 6



Die Filterkassetten wieder einschieben.

Schritt 7



Den Stecker in die Steckdose stecken, das Gerät aufrichten und die rote Filterwechselleuchte berühren. Das Blueair-Gerät ist danach wieder bereit, für saubere, gesündere Luft zu sorgen.

Filter

Dank der Technologie HEPASilentPlus™ läuft das Gerät Blueair Sense unglaublich leise. Das Gerät wird mit bereits installierten HEPASilent®-Filtern geliefert. Zum Lieferumfang gehören ein Vorfilter und ein Hauptfilter.

Vorfilter. Der Vorfilter beseitigt Staub, Pollen, Tierhautschuppen und andere große Partikel, die in der Luft vorhanden sind.

Hauptfilter. Der Hauptfilter entfernt Luftverunreinigungen wie Staub, Pollen, Tierhautschuppen, Bakterien, Schimmelsporen, Viren und andere in der Luft vorhandene Partikel. Die Filter bestehen aus dem Material Polypropylen, das ebenfalls zur mechanischen Beseitigung von in der Luft vorhandenen Partikel beiträgt. Zur Optimierung der Filtereffektivität werden die Partikel negativ geladen, bevor sie den Hauptfilter erreichen.

Beide Filter enthalten auch Aktivkohle-Filterplatten zur Beseitigung gasförmiger Verunreinigungen wie Zigaretten- und Zigarrenrauch oder sonstige flüchtige organische Verbindungen wie Haushaltsfarben und sonstige Chemikalien.

Zur Sicherstellung der optimalen Leistung empfiehlt Blueair, den Filter alle sechs (6) Monate zu wechseln.

In einigen Ländern wird ein praktisches Filter-Abo-Programm angeboten. Vom jeweils vor Ort zuständigen Händler oder Blueair kann man erfahren, ob das Programm im eigenen Land verfügbar ist.

WICHTIGER HINWEIS! Nur Originalfilter von Blueair verwenden, damit die ordnungsgemäße Funktion des Geräts und die uneingeschränkte Garantie sichergestellt sind.

Kundenseitige Notizen

Modell- und Seriennummer des Produkts befinden sich am Boden des Geräts. Diese sind im nachstehenden Feld zu notieren und für spätere Verwendungszwecke aufzubewahren.

Modellnummer	Name des Händlers
Seriennummer	Adresse des Händlers
Kaufdatum	Telefonnummer

Unsere Philosophie

Blueair wurde vor dem Hintergrund der Vision gegründet, dass jeder im Gebäude, zu Hause oder am Arbeitsplatz, in den Genuss sauberer Luft kommen sollte. Dank unseres intensiven Engagements in den Bereichen Forschung und Innovation haben uns auf dem Gebiet der Beseitigung von Luftverunreinigungen in Gebäuden bis zu den winzigsten Partikeln zu einer globalen Größe entwickelt. Unsere Lösungen zur Sicherstellung einer gesünderen Luft sorgen für eine schnellere Luftreinigung, arbeiten leise und verbrauchen nur wenig Energie. Sie beseitigen Allergene, Asthma-Auslöser, Viren, Bakterien und andere in der Luft vorhandene Verunreinigungen.

Vor dem Hintergrund der engagierten Innovationen zur Sicherstellung einer sauberen, gesünderen Raumluft haben wir in Schweden die weltweit besten Luftreiniger entwickelt, weil wir leidenschaftlich davon überzeugt sind, dass saubere Luft zu den grundsätzlichen Menschenrechten gehört.

www.blueair.com

Blueair Inc.

Suite 1900, 100 N LaSalle Street, Chicago, IL 60602
Phone: (888) blueair (1-888-258-3247), Fax: (312) 727-1153
info@blueair.com www.blueair.com

Blueair AB

Danderydsgatan 11, SE-114 26 Stockholm, Sweden
Tel: +46-8-679 45 00, Fax: +46-8-679 45 45
info@blueair.se www.blueair.com

