

VFTM

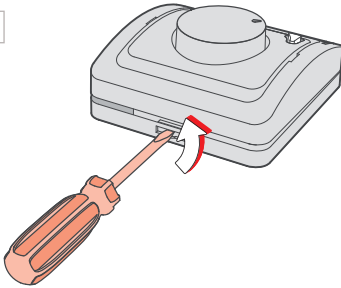
Bedienungsanleitung
Funk-Raumthermostat





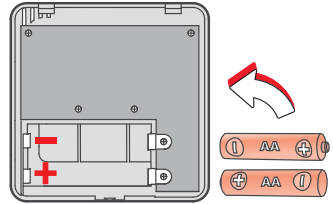
Installation und Batterien ersetzen

A



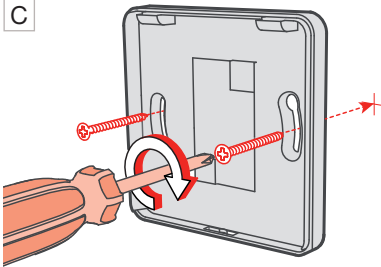
Nehmen Sie die vordere Abdeckung des Gehäuses ab.

B



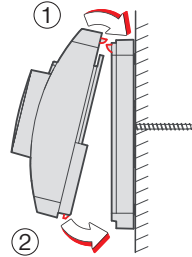
Legen Sie 2 x 1.5 V AAA Mikrobatterien ein.
Wenn die LED 3x in 8 Sekunden am Sender blinkt, tauschen Sie die Batterien aus!

C



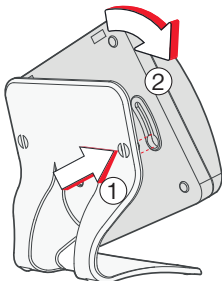
Befestigen Sie die Rückseite des Gehäuses an der Wand.

D



Stecken Sie die vordere Abdeckung auf die Rückseite des Gehäuses.

Freistehende Montage:



Schieben Sie den Thermostat auf den Ständer und befestigen ihn durch Verdrehen.

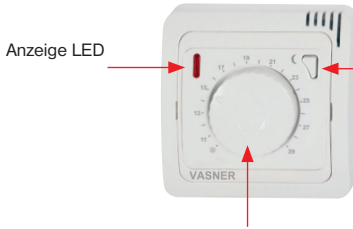
! Vermeiden Sie Standorte wie z.B.
■ Fenstersimse, Fernseher, PCs oder Geräte mit Wärme-/ Kälteabstrahlung.

! Verwenden Sie bitte immer alkalische Batterien 2 x 1.5 V, Typ AAA!
■ (keine Akkus).

! Bitte entsorgen Sie die Batterien im Einklang mit den lokalen Bestimmungen für die Entsorgung von gefährlichen Abfällen!



Bedienung (Übersicht)



Einstellung der Soll-Temperatur

kurzes Drücken (ca. 1 s)

NACHTABSENKUNG

langes Drücken (ca. 5 s)

TEST (erlernen des Empfängers)



Betriebsarten

A **Einstellung/Veränderung der Temperatur:**



EINSCHLATTEN vom Empfänger wird mit der roten LED-Diode angezeigt, die, 1x in 8 s blinkt.

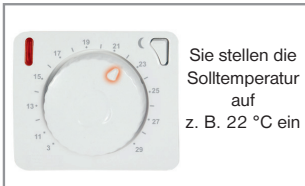
B **NACHTABSENKUNG**
Dient zur automatischen Reduzierung der Temperatur um 3 °C für die Zeit von 8 Stunden.



Dieser Zyklus wiederholt sich jeden Tag automatisch.

- In der geforderten Zeit drücken Sie kurz (für ca 1 s) die Taste "☾", die Diode blinkt 4x, der Modus wird aktiv.
- Wenn Sie nochmals kurz während der Nachtabsenkung die Taste "☾" drücken, dann wird die Anfangsstunde der Absenkung in der Nacht geändert und es beginnt ein neuer Zyklus von 8 Stunden. (Graph S.5).
- **Wenn Sie den Knopf drehen, um die Temperatur zu ändern, wird die NACHTABSENKUNG gelöscht!**

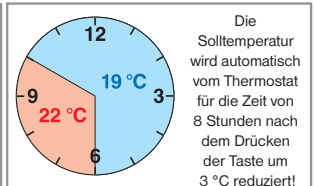
BEISPIEL:



Sie stellen die Solltemperatur auf z. B. 22 °C ein



Um 22 Uhr drücken wir kurz (für ca 1 s) die Taste "☾" ein.



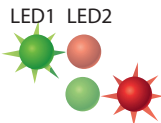


Verbindung

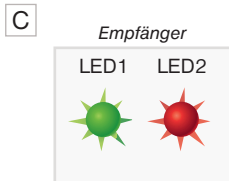
A Drücken Sie auf dem EMPFÄNGER* **kurz** die FUNKTIONSTASTE für ca. 1s.



Nach erfolgreichem Drücken der Funktionstaste beginnen beide Dioden abwechselnd zu blinken.



Drücken Sie die Taste  für etwa 5 Sekunden (halten Sie die Taste so lange gedrückt, bis die rote LED am Sender leuchtet) dadurch sendet das Thermostat ein Signal an den Empfänger.



Am Empfänger leuchten gleichzeitig beide LEDs mehrmals auf und es kommt zum mehrmaligen Ein- und Ausschalten des Ausgangsrelais.
Warten Sie ca. 20 s, bis die Synchronisierung abgeschlossen ist.

SOMIT IST DER EMPFÄNGER AKTIVIERT.

! Blinkt die LED 2 x in 8 s am Sender, ist der Lernvorgang nicht korrekt und der Lernvorgang muss wiederholt werden.



Fehlermeldungen und Info




Blinkt 3 x in 8 s = Anzeige für schwache Batterie.

ersetzen Sie die Batterien durch neue Batterien, siehe S.2

Blinkt 2 x in 8 s = Fehler in der Signalübertragung

Überprüfen Sie den Anschluss vom Empfänger,

TEST ausführen, Funktionstaste  länger drücken, siehe S.4B


Blinkt 1 x in 8 s = Reialisierungsanzeige


Information, dass der Thermostat eingeschaltet ist



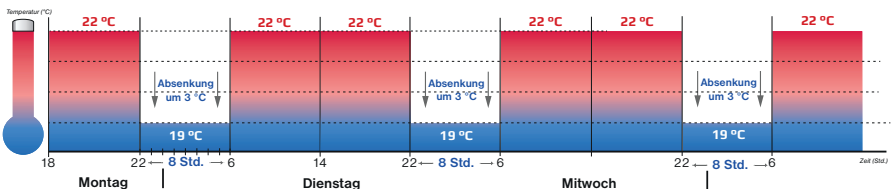
Tipps

 Außerhalb der Heizperiode empfehlen wir die Minimaltemperatur einzustellen.

 Es ist nicht empfehlenswert, die Batterien aus dem Thermostat zu entfernen und den Empfänger gleichzeitig unter Spannung zu lassen, da in diesem Fall der Empfänger nach einer gewissen Zeit in die Betriebsart 2 min EIN, 8 min AUS (Frostschutz) - ohne Rücksicht auf die aktuelle Temperatur schaltet.

 Es ist ebenso nicht empfehlenswert, den Empfänger für einen langen Zeitraum ohne Spannung zu lassen, da der Thermostat in diesem Fall damit beginnt, ein Suchsignal zu senden, welches ein schnelles Entladen der Batterien verursacht.

Graphische Darstellung der Nachtabsenkung über mehrere Tage.



TECHNISCHE PARAMETER	
Versorgung	2 x1.5 V AA alkal. Batterie
Kommunikationsart	bidirektional
Vf-Leistung	< 10 mW
Frequenz	433,92 MHz
Hysterese	0.4°C
Temperatureinstellung	nach 1°C (ab 11°C)
Temperaturbereich	11 bis 29°C (frostfrei 3°C)
Temperaturabweichung	± 1°C
Batterielebensdauer	2 Jahre gem. typ der Batterie
Schutzklasse	IP20
Arbeitstemperatur	0°C bis +40°C

KONFORMITÄTSERKLÄRUNG

Hiermit erklärt VASNER, dass der Funkanlagentyp VFTM der Richtlinie 2014/53/EU entspricht. Der vollständige Text der EU-Konformitätserklärung ist unter der folgenden Internetadresse verfügbar: www.vasner.com

VASNER

Tel.: +49 (0)5246-93 55 625

Mail: info@vasner.com

VASNER ist eine Marke der MankeTech GmbH,
Stahlstr. 27, 33415 Verl, Germany

www.vasner.com



VFTM

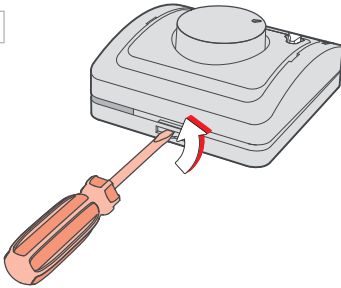
User manual
Room thermostat





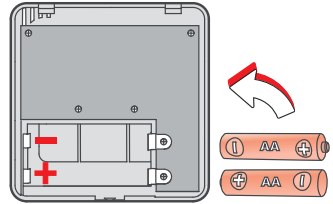
Installation

A



Remove the transmitter's front cover.

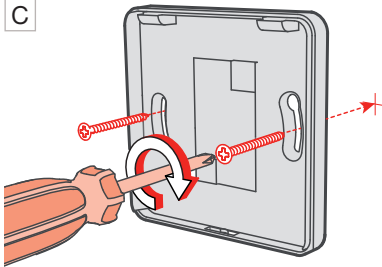
B



Insert 2 x 1,5 V AA alkaline batteries.

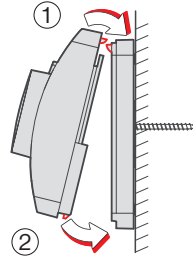
If on the transmitter flashes the LED 3x each 8 s, change the batteries for new ones!

C



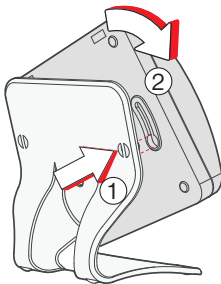
Mount the back cover on the wall.

D



Fasten the front cover on the back cover.

Free-standing Mount:



Slide the thermostat on the stand and secure it by turning it.



Avoid places like: window sills, televisions, PCs or devices with heat or cold emission.



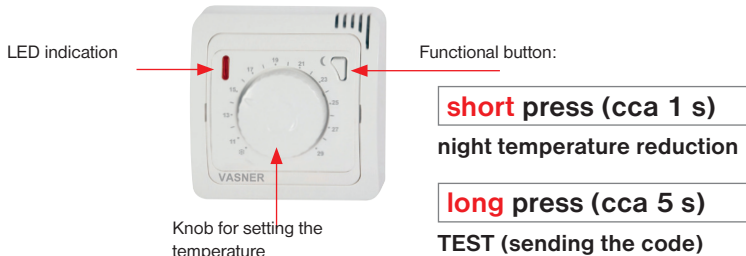
Always use only 2 x 1,5 V AA batteries!
(Do not use rechargeable batteries).



Dispose of old batteries according to regulations for hazardous waste treatment!



Controls (overview)



OPERATING

A

Setting and change of temperature

The required temperature you can set only through turning of the knob (range from 11°C, +/-1°C)

The switched-on receiver is indicated by red LED (flash 1x each 8s)

B

Night temperature reduction

This mode reduce the temperature for 3°C each day for 8 hours. This cycle repeats automatically every day.

- In desired time press (for about 1s) the „ ☾ “ button, red LED flash 4x and the mode is activ.
- When you press „ ☾ „ button during countdown of reduction mode, the new 8 hour cycle will set up. (see graph page.6).
- **When you turn with the knob (change the temperature), this (reduction) mode will be cancelled.**

EXAMPLE:

We set the desired temperature on e.g. 22°C

At 10 p.m. we press the ☾ button for about 1s.

The desired temperature will be automatic each day from 10p.m. to 6 a.m. reduced. for 3°C



Pairing with Receivers

A Shortly, for about 1 s, push the function button on the RECEIVER.

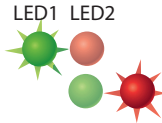


VUP receiver




VAP receiver

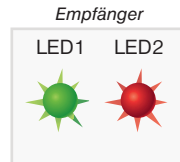
Both diodes will start flashing after pushing the FUNCTION BUTTON.



B

Press button  for about 5s (button hold till the red LED light up on the transmitter), hereby the signal will be sent to transmitter.

C



Both LEDs turn on simultaneously several times and the output relay turns on and off multiple times.

Wait for about 20 s for the synchronization to finish.

NOW RECEIVER IS PAIRED.

! If on the transmitter flashes the LED 2x each 8s, the learning process was not successful and the learning process must be done once again.



Error Messages and info



Flashes **3 x every 8 s** = **Necessity of battery exchange.**

Remove the batteries for new ones. see page 2

Flashes **3 x every 8 s** = **Transmission error signal between transmitter and receiver**

Check if the receiver is right connected to power supply.

with long press of  make the TEST, see page.4B

Flashes **1 x every 8 s** = **relay is switched on**

information, that thermostat is switched on



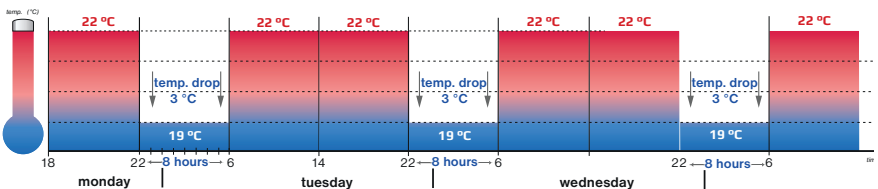
Tips

Out of the heating season it is recommended to set the minimal required temperature

It is not recommended to remove the batteries from the thermostat while the paired receiver is under voltage, as in this case the receiver will switch to a mode in which it will be ON for 2 minutes and OFF for 8 minutes regardless of the current temperature.

It is also not recommended to leave a paired receiver unplugged, as in this case the thermostat will start transmitting a so-called Search Signal, which will cause a quick depletion of the batteries.

Graph of night temperature attenuation over few days:



TECHNICAL PARAMETERS	
Power supply	2 x1.5 V AA alkal. batteries
Communication type	two-way
Vf-Sensitivity	< 10 mW
Frequency	433,92 MHz
Hysteresis	0.4°C
Temperature setup	in 1°C steps (from 11°C)
Temp. range	11 to 29°C (frost protection 3°C)
Accuracy	± 1°C
Battery lifetime	2 years
Protection	IP20
Working temp.	0°C to +40°C

EU DECLARATION OF CONFORMITY

Hereby, VASNER declares that the radio equipment type VFTM is in compliance with Directive 2014/53/ EU. The full text of the EU declaration of conformity is available at the following internet address: www.vasner.com

VASNER

Tel.: +49 (0)5246-93 55 625

Mail: info@vasner.com

VASNER is a brand of MankeTech GmbH,
Stahlstr. 27, 33415 Verl, Germany

www.vasner.com

